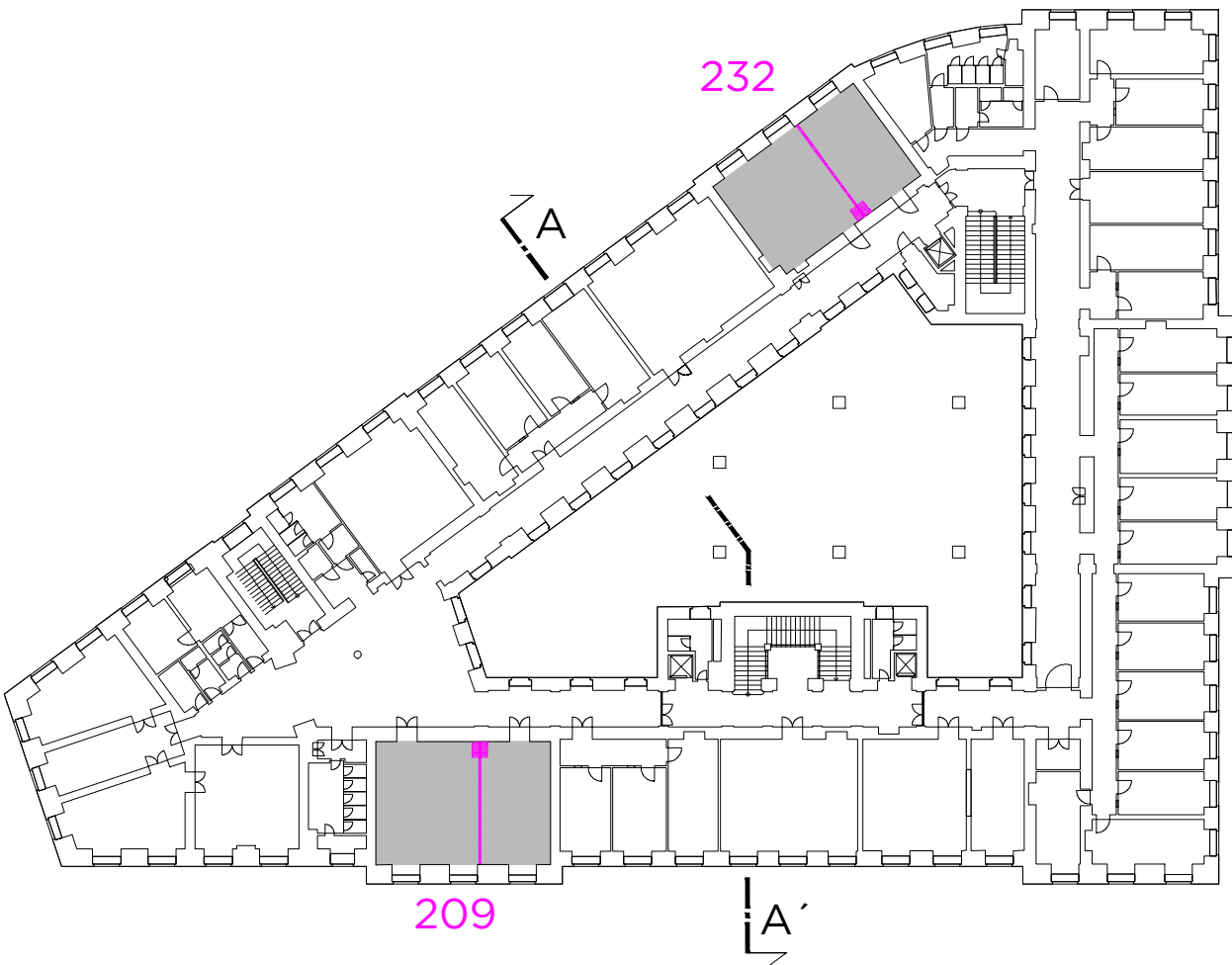
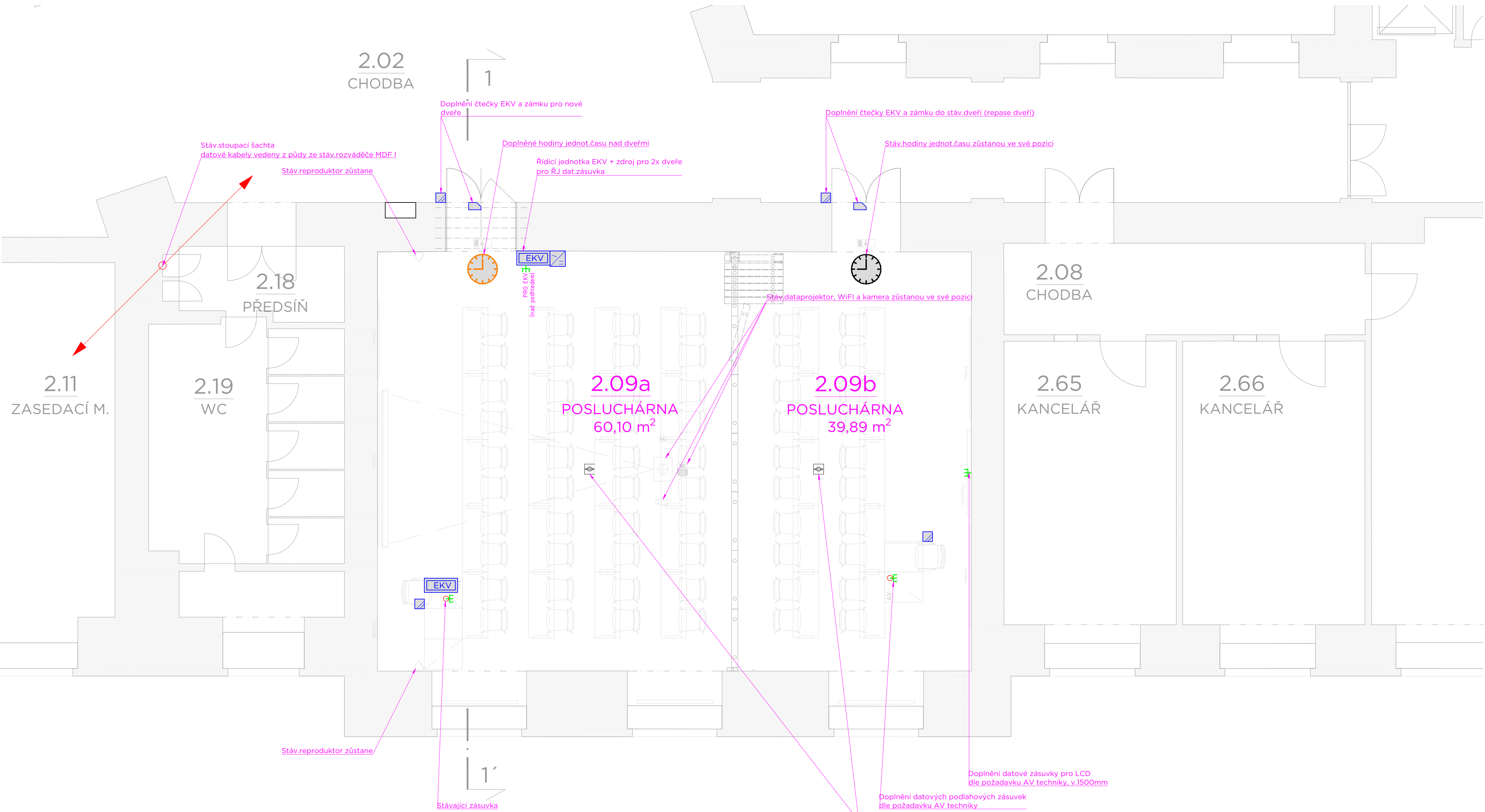


PŘEDĚLENÍ MÍSTNOSTI Č. 209



- LEGENDA SLP :
- [-] ZÁSUVKA STRUKTUROVANÉ KABELÁŽE, 1xRJ45, UTP cat.6, PŘÍSTROJOVÁ KRABICE NA POV
 - [+] ZÁSUVKA STRUKTUROVANÉ KABELÁŽE, 2xRJ45, UTP cat.6, PŘÍSTROJOVÁ KRABICE POD ON
 - [+/-] ZÁSUVKA STRUKTUROVANÉ KABELÁŽE, 2xRJ45, UTP cat.6 (V PODLAHOVÉ KRABICI)
 - [EKV] ŘÍDÍCÍ JEDNOTKA EKV
 - [Z] BEZKONTAKTNÍ ČTEČKA KARET
 - [D] ELEKTROMECHANICKÝ SAMOZAMYKACÍ ZÁMEK S PANIK. FUNKCÍ
 - [ZD] NAPÁJECÍ ZDROJ EKV
 - [H] HODINY JEDNOTNÉHO ČASU
 - [DPS] DETEKTOR EPS

LEGENDA MÍSTNOSTÍ

ČÍSLO MÍSTNOSTI	ÚČEL MÍSTNOSTI	PLOCHA (m ²)	
209	POSLUCHÁRNA	99,99	
232	POSLUCHÁRNA	88,45	

MUNI - FSS
PŘEDĚLENÍ POSLUCHÁREN POSUVNOU STĚNOU
BRNO, JOŠTOVA 10

Investor	MASARYKOVA UNIVERZITA
Generální projektant	AID team a.s.
Hl. inženýr projektu	Ing. arch. Jiří BABÁNEK
Průmysl zpracovatel	Ing. Ondřej TICHÝ

AID TEAM

Revize	
00	2021 - 02 - 15
01	
02	
03	

Vypracoval	Ing. Ondřej TICHÝ
Ved. projektant	Ing. arch. Jiří BABÁNEK

Číslo zakázky	3494 - 25
Stavba	FSS
Stupeň	DVD
Název PS - SO	101 - Předělení místností
Část	12 - SLABOPROUDÉ ROZVODY
Název výkresu	2. NP - M. Č. 209
Datum	2021 - 02 - 15
Formát	B × A4
Měřítko	1:50

FSS	DVD	101	12	002	00
-----	-----	-----	----	-----	----